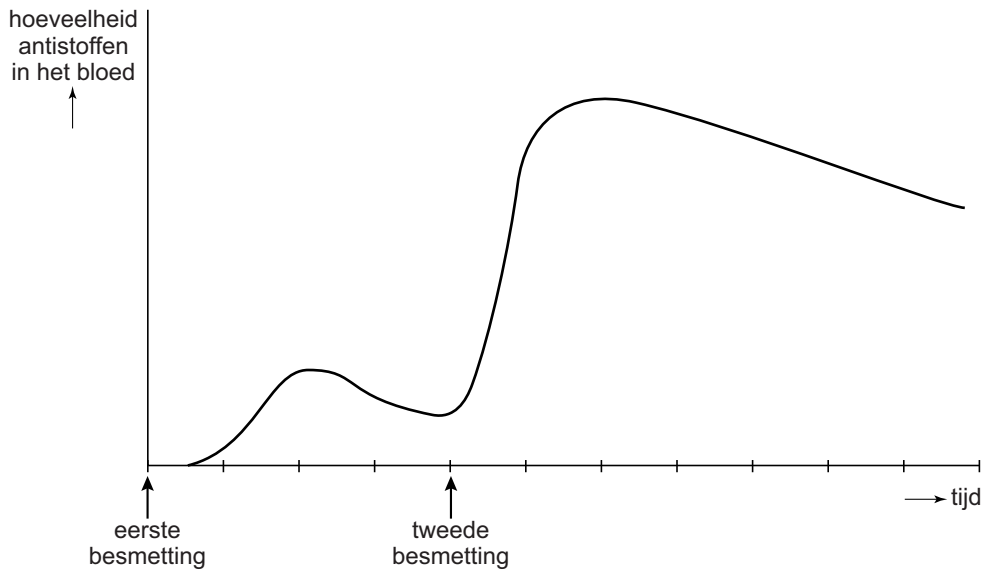


Immuniteit

- 2p 30 Iemand wordt in een bepaalde tijd tweemaal besmet met dezelfde ziekteverwekker. In die tijd wordt regelmatig gemeten hoeveel antistoffen tegen die ziekteverwekker in het bloed aanwezig zijn (zie de afbeelding).



De reactie van het lichaam op de eerste besmetting is anders dan de reactie op de tweede besmetting.

→ Leid uit het diagram twee verschillen af tussen deze reacties.